

„ Mit Ihrer Unterstützung werden den Kindern mehr Chancen eröffnet,
spezielle Begabungen gefördert und schwächere Schüler unterstützt! “

Beitrittserklärung zum Förderverein

Ich erkläre meinen Beitritt zum Förderverein der Grundschule
„St. Nikolaus“ e.V..

Freiwillige Spende (keine Vereinsmitgliedschaft)

Name/Vorname:

Straße, Nr:

PLZ, Ort:

Telefon:

E-Mail:

Den Mitgliedsbeitrag/Spende überweise ich auf das Konto des Fördervereins bei der KSK Ahrweiler. IBAN: DE46 5775 1310 000 8635 89 • BIC: MALADE51AHR

Mein jährlicher Mitgliedsbeitrag beträgt (Mindestbeitrag 10€): €

Meine freiwillige Spende beträgt: € einmalig monatlich

Unterschrift:

SEPA-Lastschrift-Mandat

Gläubiger-Identifikationsnummer: DE90ZZZ00000935078

Mandatsreferenz: (wird separat mitgeteilt)

Zahlungsart: Wiederkehrende Zahlung

Ich ermächtige den Förderverein der Grundschule St. Nikolaus e.V.

Zahlungen von meinem Konto mittels Lastschrift einzuziehen. Zugleich weise ich mein Kreditinstitut an, die von Ihnen auf mein Konto gezogenen Lastschrift einzulösen.

Kontoinhaber:

Kreditinstitut:

IBAN: DE

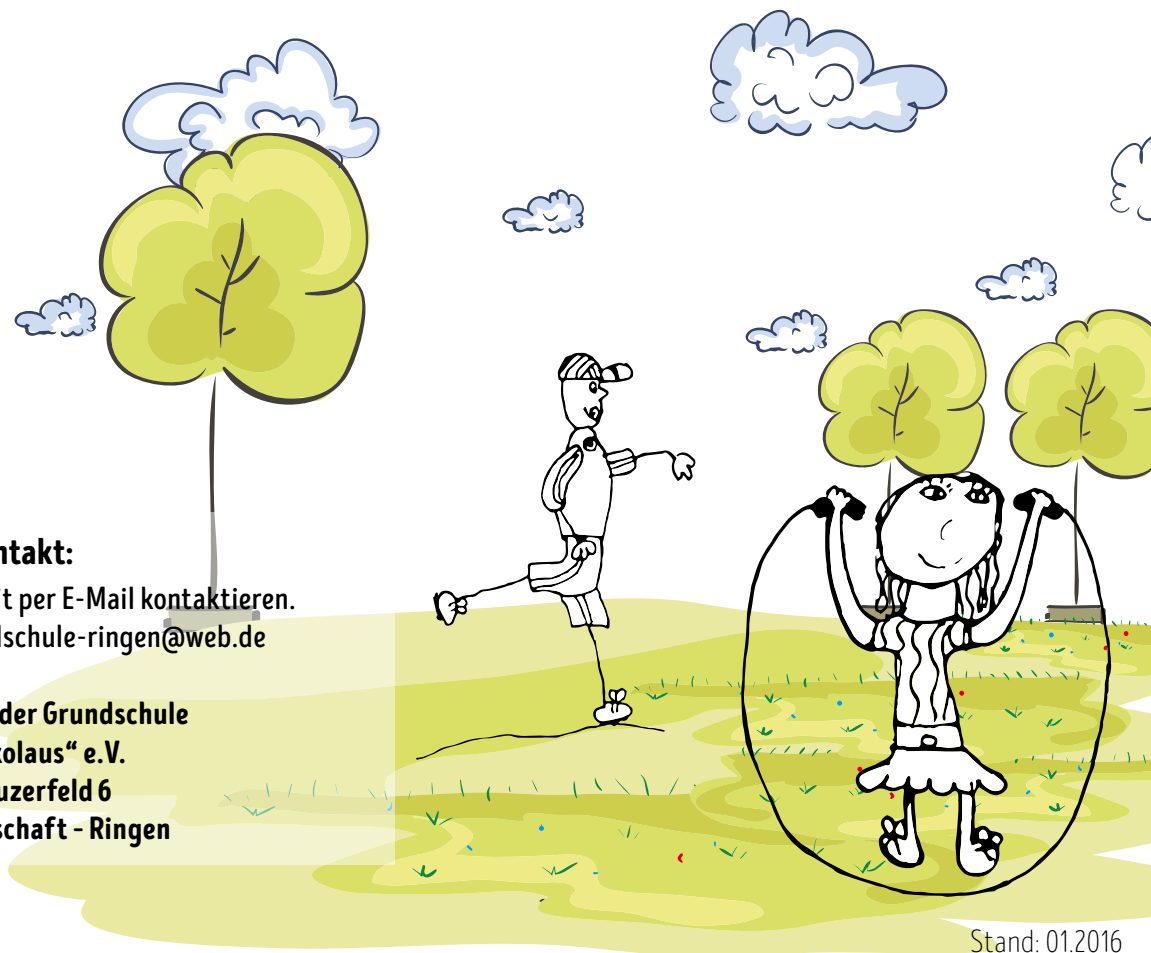
Datum, Unterschrift des Kontoinhabers

Förderverein der Grundschule „St. Nikolaus“ e.V.

Kontakt:

Sie können uns jederzeit per E-Mail kontaktieren.
foerderverein-grundschule-ringen@web.de

Förderverein der Grundschule
„St. Nikolaus“ e.V.
Im Kreuzerfeld 6
53501 Grafchaft - Ringen



Stand: 01.2016



Schulchor in Bad Neuenahr

Gründung:

Der Förderverein „St. Nikolaus“ e.V. wurde am 09.12.1998 ins Leben gerufen und setzt sich zusammen aus engagierten und aktiven Eltern und Lehrern, sowie passiven Mitgliedern, die den Verein durch ihre Mitgliedsbeiträge unterstützen. Ferner aus Spendern innerhalb und außerhalb des Schulumfelds.

Gemeinsam möchten wir, dass die Schule allen Freude bereitet: Schülern, Lehrern und Eltern. Dazu stellen wir zusätzliche Mittel bereit, die eine ergänzende und weiterführende Erziehungs- und Bildungsarbeit ermöglicht, die über die Pflichtaufgaben des Schulträgers hinausgeht, wie beispielsweise:

- ➔ Beschaffung von Gerätschaften oder Lehrmittel für Unterricht, Sport und Kultur.
- ➔ Finanzierung gestaltender Verschönerungsmaßnahmen im Schulgebäude.
- ➔ Unterstützung von Veranstaltungen der Grundschule Ringen.
- ➔ Fördern der Bildungs- und Erziehungsarbeit.

Und so unterstützen Sie den Förderverein und damit auch unsere Kinder:

- ➔ Werden Sie Mitglied im Förderverein, mit einem Mitgliedsbeitrag von 10 € jährlich oder mehr.
- ➔ Spenden Sie Geld und/oder Ihre Arbeitskraft zum Wohle unserer Kinder.
- ➔ Bringen Sie sich mit Ihren Ideen ein und verfolgen Sie die Entwicklung aktiv mit.
- ➔ Ermutigen Sie andere Eltern zur Mitgliedschaft und Mitarbeit im Förderverein.



Mein Körper gehört mir

Ziel des Fördervereins:

Wir möchten unseren Kindern Chancen eröffnen, spezielle Begabungen fördern und schwächere Schüler unterstützen. Aus diesem Grund werden all die Dinge unterstützt, für die der Schuletat nicht ausreicht. Einige Beispiele hierfür sind die



Fördervereinsfeier

neue Gestaltung des Innenhofs, sowie die Anschaffung von neuen Spiel- und Sportgeräten, die Finanzierung von Büchern für die Schulbücherei. Auch werden durch den Förderverein sozial schwächere Schüler aus weniger wohlhabenden Familien unterstützt, die einen Zuschuss für Ausflüge, Projektstage oder Klassenfahrten benötigen.

Weitere Informationen über uns finden Sie auf der Homepage www.grundschule-ringen.de.



Nein-Tonne